

楽しく学んで健康増進

医療健康講座

参加費
無料

博多市民センターでは2023年度、済生会福岡総合病院(福岡市中央区)と連携して、楽しく学んで健康増進に役立つ健康講座を計3回実施します。2024年1月25日(木)開催の3回目は「心臓病について、AEDについて(使用方法)」がテーマ。講師は、循環器内科の久保田徹先生と救急看護認定看護師の高田久美先生、三浦康平先生です。

第3回 楽しく学ぶ健康講座

「心臓病について、AEDについて(使用方法)」

日時 2024年1月25日(木) 14:00~15:30

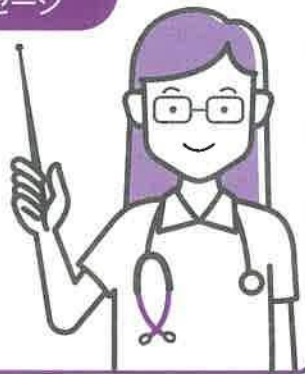
会場 博多市民センター5階・視聴覚室

定員 50人(2023年12月15日から受け付け、申し込み先着順)

募集 申し込みは博多市民センター受付へ
電話092・472・5991か来館で。

済生会福岡総合病院
看護師・友納理英さんからのメッセージ

なんだか動悸(どうき)や胸の痛み、胸の違和感があるかもしれない、なんて思ったことないですか? 寒さが厳しくなる時期に気になる心臓病について、循環器内科医師がお話します。また、いざという時、命を救うために、AEDの使い方、迷わないポイントを救急看護認定看護師より実践しながらお話します。



福岡市立 博多市民センター
FUKUOKA CITY HAKATA CIVIC CENTER

TEL:092-472-5991

FAX:092-472-5952

E-mail:hakata-c@hibiya.co.jp

〒812-0015
福岡市博多区山王1-13-10

検索 博多市民センター



公式サイト

まさに、夢を描こう。

Nishitetsu
Group

- 西鉄バス……「山王公園前」「山王1丁目」下車すぐ
- JR……「博多駅」下車、「博多バスターミナル」「博多駅筑紫口」からバスをご利用ください
- 市営地下鉄……「東比恵駅」下車徒歩15分
- ◎博多駅から市民センターまでの交通アクセス
【博多バスターミナル1階13番乗り場から】
【博多駅筑紫口バス停から】L ららぽーと福岡、17番、29番、40番、44番、45番に乗り→山王公園前下車

