



脳卒中リハビリテーション看護

救命救急センター6階 野村美佳
救命救急センター7階 福島仁美
10階SCU病棟 吉松やよい

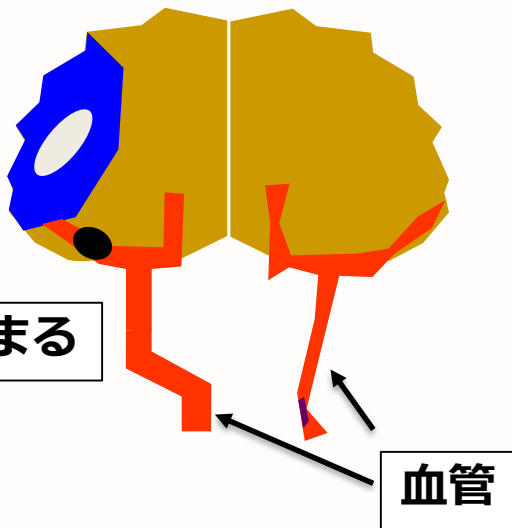
夏場の脳卒中について

脳卒中（脳梗塞・脳内出血・クモ膜下出血）は、冬のイメージがありますが、**夏場にも起こる病気**です。

特に、**脳梗塞**は血管が詰まって起こる病気で、**脱水**になると血管に流れる血流が悪くなり、血管が詰まりやすくなって脳梗塞を発症します。

脳梗塞

血管が詰まる



血管

夏場は水分摂取を十分に行いましょう。



心臓や腎臓に既往をお持ちの方は先生の指示に従って水分摂取してください。

脳卒中コール

『脳卒中コール』というプロトコルを作成し、入院中に脳卒中を発症した患者さんの早期発見・早期治療に取り組んでいます。