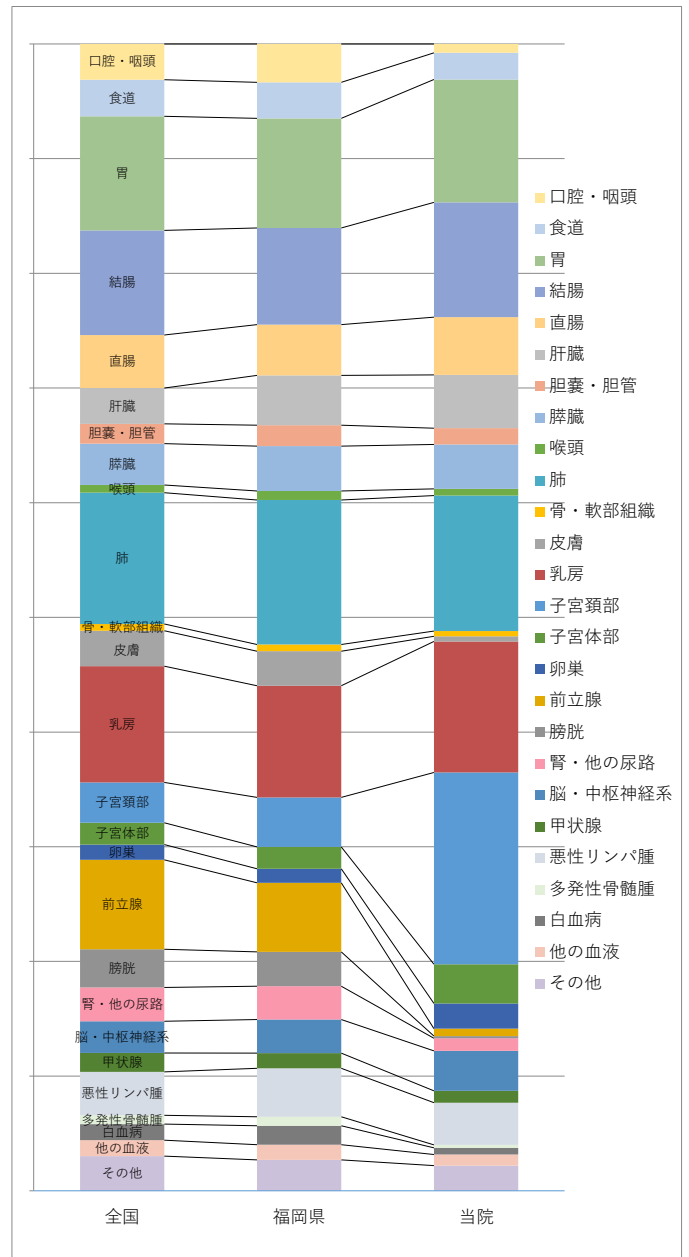


2018年登録症例 全国集計

部位別・性別 登録数(上皮内癌を含む)

	男女合計			男			女		
	全国	福岡県	当院	全国	福岡県	当院	全国	福岡県	当院
施設数	433	18							
合計	731741	29875	1546	406828	15977	603	324913	13898	943
口腔・咽頭	22839	1000	12	16227	713	8	6612	287	7
	3.1%	3.3%	0.8%	4.0%	4.5%	1.3%	2.0%	2.1%	0.7%
食道	23359	938	36	19388	780	31	3971	158	5
	3.2%	3.1%	2.3%	4.8%	4.9%	5.1%	1.2%	1.1%	0.5%
胃	72762	2855	166	51210	1905	109	21552	950	57
	9.9%	9.6%	10.7%	12.6%	11.9%	18.1%	6.6%	6.8%	6.0%
結腸	66732	2517	155	38321	1334	75	28411	1183	80
	9.1%	8.4%	10.0%	9.4%	8.3%	12.4%	8.7%	8.5%	8.5%
直腸	33842	1321	78	21939	786	41	11903	535	37
	4.6%	4.4%	5.0%	5.4%	4.9%	6.8%	3.7%	3.8%	3.9%
大腸*1	100574	3838	233	60260	2120	116	40314	1718	117
	13.7%	12.8%	15.1%	14.8%	13.3%	19.2%	12.4%	12.4%	12.4%
肝臓	22824	1300	72	16450	903	49	6374	397	23
	3.1%	4.4%	4.7%	4.0%	5.7%	8.1%	2.0%	2.9%	2.4%
胆嚢・胆管	12632	544	22	7450	322	12	5182	222	10
	1.7%	1.8%	1.4%	1.8%	2.0%	2.0%	1.6%	1.6%	1.1%
膵臓	26395	1168	60	14212	628	28	12183	540	32
	3.6%	3.9%	3.9%	3.5%	3.9%	4.6%	3.7%	3.9%	3.4%
喉頭	4920	235	9	4520	210	8	400	25	1
	0.7%	0.8%	0.6%	1.1%	1.3%	1.3%	0.1%	0.2%	0.1%
肺	83751	3764	183	56043	2468	114	27708	1296	69
	11.4%	12.6%	11.8%	13.8%	15.4%	18.9%	8.5%	9.3%	7.3%
骨・軟部組織	4314	175	7	2395	98	1	1919	77	5
	0.6%	0.6%	0.5%	0.6%	0.6%	0.2%	0.6%	0.6%	0.5%
皮膚	22596	899	7	11606	459	5	10990	440	2
	3.1%	3.0%	0.5%	2.9%	2.9%	0.8%	3.4%	3.2%	0.2%
乳房	74148	2908	177	425	15	0	73723	2893	177
	10.1%	9.7%	11.4%	0.1%	0.1%	0%	22.7%	20.8%	18.8%
子宮*2	43	4	0				43	4	0
	0.01%	0.01%	0%				0.01%	0.03%	0%
子宮頸部	25768	1290	259				25767	1290	259
	3.5%	4.3%	16.8%				7.9%	9.3%	27.5%
子宮体部	13903	568	53				13903	568	53
	1.9%	1.9%	3.4%				4.3%	4.1%	5.6%
卵巣	7906	301	26				7906	301	26
(境界悪性除く)	1.1%	1.0%	1.7%				2.4%	2.2%	2.8%
卵巣	1838	65	8				1838	65	8
(境界悪性)	0.3%	0.2%	0.5%				0.6%	0.5%	0.8%
前立腺	57068	1800	10	57068	1800	10			
	7.8%	6.0%	0.6%	14.0%	11.3%	1.7%			
膀胱	24374	894	3	19248	687	3	5126	207	1
	3.3%	3.0%	0.2%	4.7%	4.3%	0.5%	1.6%	1.5%	0.1%
腎・他の尿路	21571	868	17	15042	606	24	6529	262	7
	2.9%	2.9%	1.1%	3.7%	3.8%	4.0%	2.0%	1.9%	0.7%
脳・中枢神経系	20247	873	54	8817	352	24	11430	521	30
	2.8%	2.9%	3.5%	2.2%	2.2%	4.0%	3.5%	3.7%	3.2%
甲状腺	12046	397	16	3486	122	5	8560	275	11
	1.6%	1.3%	1.0%	0.9%	0.8%	0.8%	2.6%	2.0%	1.2%
悪性リンパ腫	27689	1263	57	14999	666	30	12690	597	27
	3.8%	4.2%	3.7%	3.7%	4.2%	5.0%	3.9%	4.3%	2.9%
多発性骨髄腫	5599	236	4	3082	141	3	2517	95	1
	0.8%	0.8%	0.3%	0.8%	0.9%	0.5%	0.8%	0.7%	0.1%
白血病	10290	490	9	6037	290	6	4253	200	3
	1.4%	1.6%	0.6%	1.5%	1.8%	1.0%	1.3%	1.4%	0.3%
他の血液*3	10156	398	15	6480	240	15	3676	158	0
	1.4%	1.3%	1.0%	1.6%	1.5%	2.5%	1.1%	1.1%	0%
その他	22129	804	34	12382	452	19	9747	352	15
	3.0%	2.7%	2.2%	3.0%	2.8%	3.2%	3.0%	2.5%	1.6%

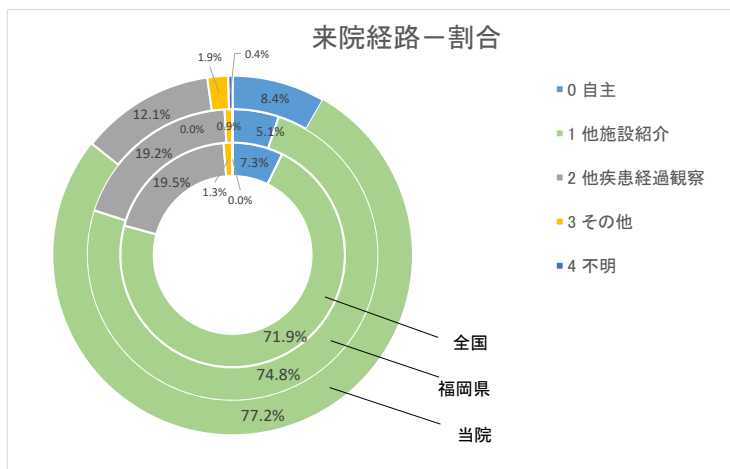
*1大腸は結腸と直腸の合計 *2子宮は、子宮頸部、子宮体部に分類されないもの
*3他の血液とは、悪性リンパ腫、多発性骨髄腫、白血病を除く血液がん



2018年登録症例 全国集計

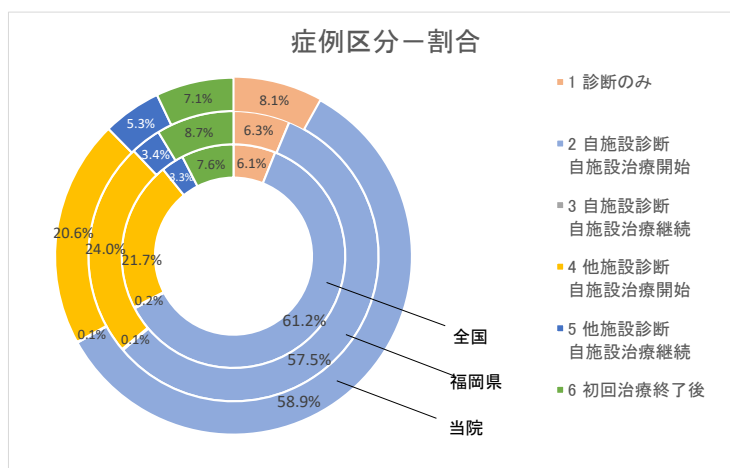
来院経路別 登録数(上皮内癌を含む)

施設数		全国	福岡県	当院
合計		731741	29875	1546
0	自主	53278	1532	130
		7.3%	5.1%	8.4%
1	他施設紹介	526403	22355	1194
		71.9%	74.8%	77.2%
2	他疾患経過観察	142607	5722	187
		19.5%	19.2%	12.1%
3	その他	9274	257	29
		1.3%	0.9%	1.9%
4	不明	179	9	6
		0.02%	0.02%	0.4%



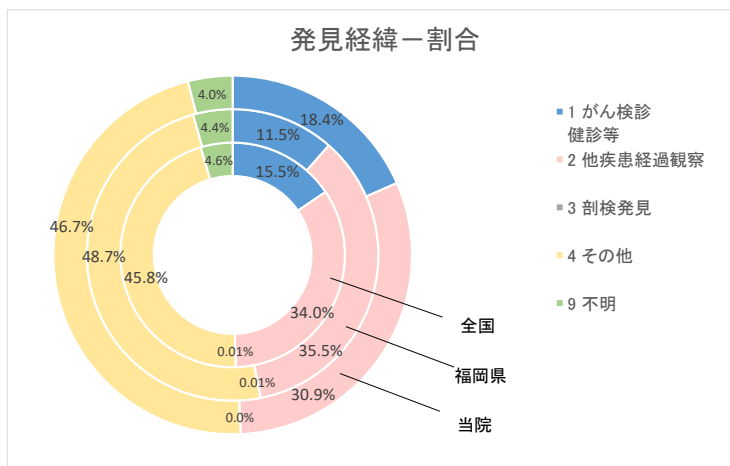
症例区分別 登録数(上皮内癌を含む)

施設数		全国	福岡県	当院
合計		731741	29875	1546
1	診断のみ	44609	1877	125
		6.1%	6.3%	8.1%
2	自施設診断 自施設治療開始	447623	17181	910
		61.2%	57.5%	58.9%
3	自施設診断 自施設治療継続	1269	42	1
		0.2%	0.1%	0%
4	他施設診断 自施設治療開始	158757	7168	319
		21.7%	24.0%	20.6%
5	他施設診断 自施設治療継続	24117	1018	82
		3.3%	3.4%	5.3%
6	初回治療終了後	55366	2589	109
		7.6%	8.67%	7.1%



発見経緯別 登録数(上皮内癌を含む)

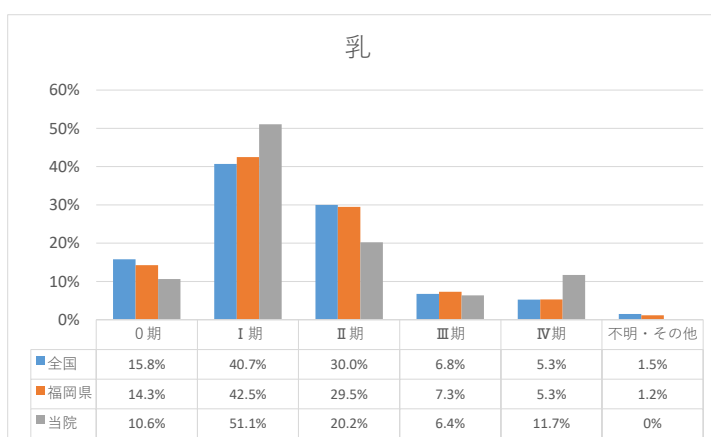
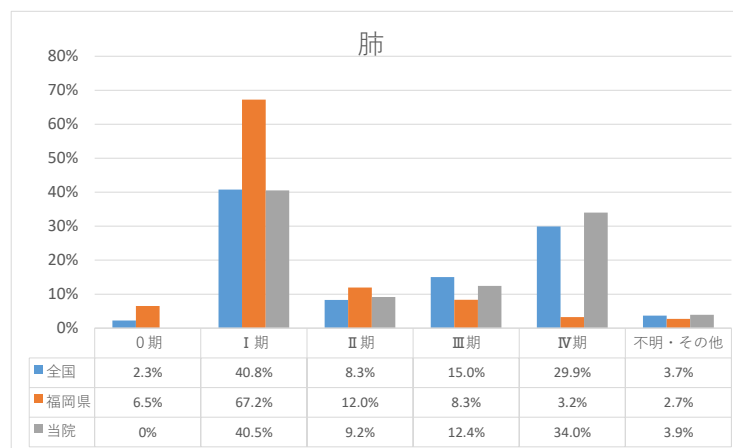
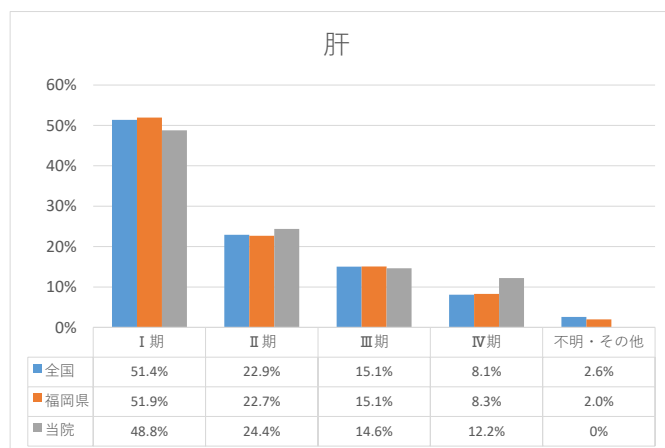
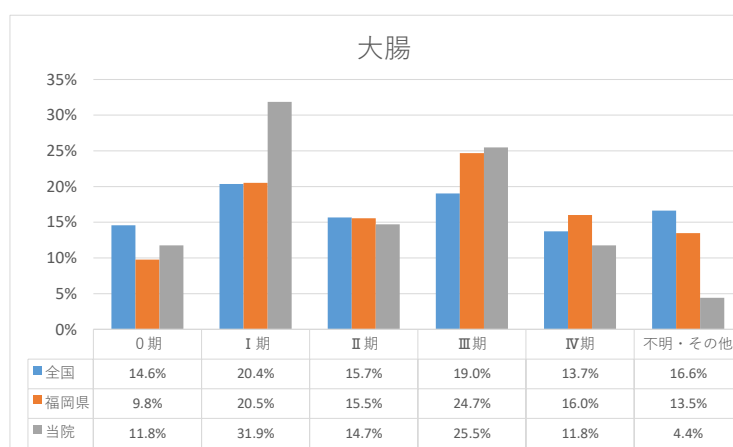
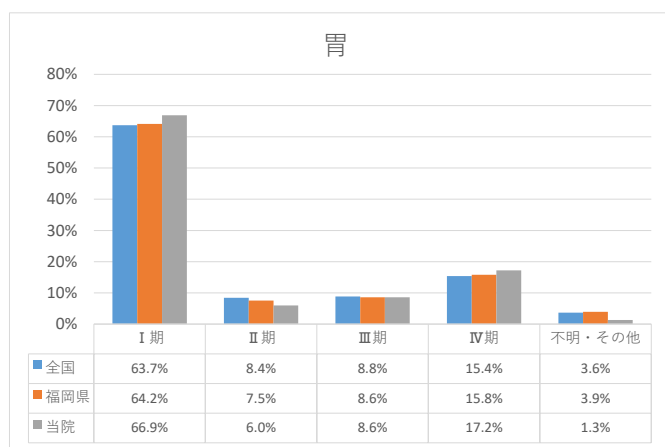
施設数		全国	福岡県	当院
合計		731741	29875	1546
1	がん検診 健診等	113564	3428	285
		15.5%	11.5%	18.4%
2	他疾患経過観察	249125	10592	477
		34.0%	35.5%	30.9%
3	剖検発見	49	1	0
		0.01%	0.01%	0%
4	その他	335471	14550	722
		45.8%	48.7%	46.7%
9	不明	33532	1304	62
		4.6%	4.4%	4.0%



2018年登録症例 全国集計

主要5部位 ステージ別 登録数(上皮内癌を含む/自施設初回治療)UICC臨床分類

	胃			大腸			肝			肺			乳房		
	全国	福岡県	当院	全国	福岡県	当院	全国	福岡県	当院	全国	福岡県	当院	全国	福岡県	当院
施設数	434	18		433	18		433	18		433	18		433	18	
合計	63680	2491	151	86511	3197	204	15194	855	41	70211	1548	153	57251	2161	94
0期	0	0	0	12602	312	24	0	0	0	1588	101	0	9044	308	10
	0%	0%	0%	14.6%	9.8%	11.8%	0%	0%	0%	2.3%	6.5%	0%	15.8%	14.3%	10.6%
I期	40564	1598	101	17612	656	65	7804	444	20	28639	1041	62	23300	918	48
	63.7%	64.2%	66.9%	20.4%	20.5%	31.9%	51.4%	51.9%	48.8%	40.8%	67.2%	40.5%	40.7%	42.5%	51.1%
II期	5364	188	9	13553	497	30	3481	194	10	5838	185	14	17168	637	19
	8.4%	7.5%	6.0%	15.7%	15.5%	14.7%	22.9%	22.7%	24.4%	8.3%	12.0%	9.2%	30.0%	29.5%	20.2%
III期	5626	214	13	16474	789	52	2288	129	6	10544	129	19	3867	158	6
	8.8%	8.6%	8.6%	19.0%	24.7%	25.5%	15.1%	15.1%	14.6%	15.0%	8.3%	12.4%	6.8%	7.3%	6.4%
IV期	9805	393	26	11880	512	24	1229	71	5	21007	50	52	3016	115	11
	15.4%	15.8%	17.2%	13.7%	16.0%	11.8%	8.1%	8.3%	12.2%	29.9%	3.2%	34.0%	5.3%	5.3%	11.7%
不明・その他	2321	98	2	14390	431	9	392	17	0	2595	42	6	856	25	0
	3.6%	3.9%	1.3%	16.6%	13.5%	4.4%	2.6%	2.0%	0%	3.7%	2.7%	3.9%	1.5%	1.2%	0%



2018年登録症例 全国集計

主要5部位 ステージ別 登録数(上皮内癌を含む/自施設初回治療)UICC術後病理学的分類

	胃			大腸			肝			肺			乳房		
	全国	福岡県	当院	全国	福岡県	当院	全国	福岡県	当院	全国	福岡県	当院	全国	福岡県	当院
施設数	433	18		433	18		433	18		433	18		433	18	
合計	50762	2020	116	77148	2808	184	4819	285	9	33939	1787	60	50650	1925	86
0期	0	0	0	23283	612	30	0	0	0	2652	101	0	7404	250	11
	0%	0%	0%	30.2%	21.8%	16.3%	0%	0%	0%	7.8%	0.6%	0%	14.6%	13.0%	12.8%
I期	38501	1558	88	16075	623	53	2670	159	5	22038	1051	45	21675	892	40
	75.8%	77.1%	75.9%	20.8%	22.2%	28.8%	55.4%	55.8%	55.6%	64.9%	58.8%	75.0%	42.8%	46.3%	46.5%
II期	4570	167	10	14893	608	38	1359	89	3	4192	197	10	11988	445	18
	9.0%	8.3%	8.6%	19.3%	21.7%	20.7%	28.2%	31.2%	33.3%	12.4%	11.0%	16.7%	23.7%	23.1%	20.9%
III期	4615	192	10	14142	624	42	446	24	1	3357	202	5	2832	119	5
	9.1%	9.5%	8.6%	18.3%	22.2%	22.8%	9.3%	8.4%	11.1%	9.9%	11.3%	8.3%	5.6%	6.2%	5.8%
IV期	1678	61	8	6019	240	18	63	3	0	1065	191	0	144	4	3
	3.3%	3.0%	6.9%	7.8%	8.5%	9.8%	1.3%	1.1%	0%	3.1%	0.4%	0%	0.3%	0.2%	3.5%
術前治療後・不明・その他	1398	42	10	2736	101	3	281	10	0	635	45	0	6607	215	9
	2.8%	2.1%	8.6%	3.5%	3.6%	1.6%	0.2%	1.1%	0%	1.9%	0.2%	0%	13.0%	11.2%	10.5%

