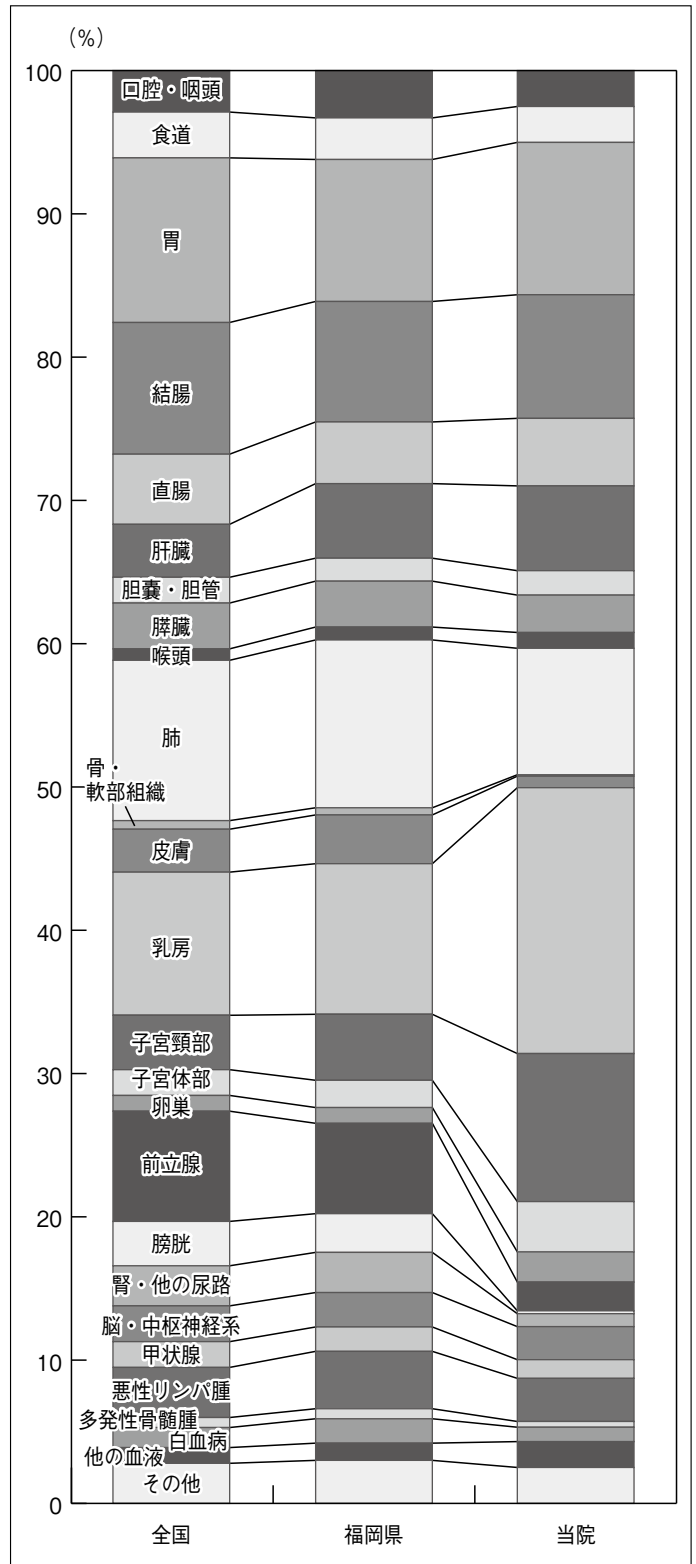


診療情報管理室統計－院内がん登録・2013年登録症例全国集計(1)

部位別・性別登録数（上皮内癌を含む）

	男女合計			男			女		
	全国	福岡県	当院	全国	福岡県	当院	全国	福岡県	当院
施設数	409	15		409	15		409	15	
合計	629,491	25,681	1,413	352,417	13,528	576	277,074	12,153	837
	100%	100%	100%	100%	100%	100%	100%	100%	100%
口腔・咽頭	18,327	835	35	13,080	583	25	5,247	252	10
	2.9%	3.3%	2.5%	3.7%	4.3%	4.3%	1.9%	2.1%	1.2%
食道	20,016	751	35	17,065	639	28	2,951	112	7
	3.2%	2.9%	2.5%	4.8%	4.7%	4.9%	1.1%	0.9%	0.8%
胃	72,682	2,539	150	51,006	1,707	97	21,676	832	53
	11.5%	9.9%	10.6%	14.5%	12.6%	16.8%	7.8%	6.8%	6.3%
結腸	58,184	2,162	122	33,238	1,177	70	24,946	985	52
	9.2%	8.4%	8.6%	9.4%	8.7%	12.2%	9.0%	8.1%	6.2%
直腸	30,762	1,115	67	19,905	708	41	10,857	407	26
	4.9%	4.3%	4.7%	5.6%	5.2%	7.1%	3.9%	3.3%	3.1%
大腸*1	88,946	3,277	189	53,143	1,885	111	35,803	1,392	78
	14.1%	12.8%	13.4%	15.1%	13.9%	19.3%	12.9%	11.5%	9.3%
肝臓	23,361	1,323	83	16,321	875	55	7,040	448	28
	3.7%	5.2%	5.9%	4.6%	6.5%	9.5%	2.5%	3.7%	3.3%
胆嚢・胆管	11,567	421	24	6,428	240	13	5,139	181	11
	1.8%	1.6%	1.7%	1.8%	1.8%	2.3%	1.9%	1.5%	1.3%
膵臓	20,183	816	37	11,094	446	20	9,089	370	17
	3.2%	3.2%	2.6%	3.1%	3.3%	3.5%	3.3%	3.0%	2.0%
喉頭	4,924	223	15	4,581	211	15	343	12	0
	0.8%	0.9%	1.1%	1.3%	1.6%	2.6%	0.1%	0.1%	0.0%
肺	70,218	2,993	125	48,269	1,951	84	21,949	1,042	41
	11.2%	11.7%	8.8%	13.7%	14.4%	14.6%	7.9%	8.6%	4.9%
骨・軟部組織	3,640	132	2	2,046	77	2	1,594	55	0
	0.6%	0.5%	0.1%	0.6%	0.6%	0.3%	0.6%	0.5%	0.0%
皮膚(黒色腫含む)	19,106	862	12	9,445	428	10	9,661	434	2
	3.0%	3.4%	0.8%	2.7%	3.2%	1.7%	3.5%	3.6%	0.2%
乳房	62,650	2,704	262	351	17	1	62,299	2,687	261
	10.0%	10.5%	18.5%	0.1%	0.1%	0.2%	22.5%	22.1%	31.2%
子宮*2	50	0	0				50	0	0
	0.0%	0.0%	0.0%				0.0%	0.0%	0.0%
子宮頸部	23,797	1,188	146				23,797	1,188	146
	3.8%	4.6%	10.3%				8.6%	9.8%	17.4%
子宮体部	11,090	489	50				11,090	489	50
	1.8%	1.9%	3.5%				4.0%	0.0%	6.0%
卵巣	7,185	291	30				7,185	291	30
	1.1%	1.1%	2.1%				2.6%	2.4%	3.6%
前立腺	48,297	1,608	28	48,297	1,608	28			
	7.7%	6.3%	2.0%	13.7%	11.9%	4.9%			
膀胱	19,646	697	3	15,410	532	2	4,236	165	1
	3.1%	2.7%	0.2%	4.4%	3.9%	0.3%	1.5%	1.4%	0.1%
腎・他の尿路	17,442	718	13	12,200	491	7	5,242	227	6
	2.8%	2.8%	0.9%	3.5%	3.6%	1.2%	1.9%	1.9%	0.7%
脳・中枢神経系	15,624	628	33	6,719	267	17	8,905	361	16
	2.5%	2.4%	2.3%	1.9%	2.0%	3.0%	3.2%	3.0%	1.9%
甲状腺	11,070	449	18	3,003	122	2	8,067	327	16
	1.8%	1.7%	1.3%	0.9%	0.9%	0.3%	2.9%	2.7%	1.9%
悪性リンパ腫	22,156	1,022	43	12,034	494	24	10,122	528	19
	3.5%	4.0%	3.0%	3.4%	3.7%	4.2%	3.7%	4.3%	2.3%
多発性骨髄腫	4,641	179	5	2,537	87	2	2,104	92	3
	0.7%	0.7%	0.4%	0.7%	0.6%	0.3%	0.8%	0.8%	0.4%
白血病	8,682	448	14	5,099	255	10	3,583	193	4
	1.4%	1.7%	1.0%	1.4%	1.9%	1.7%	1.3%	1.6%	0.5%
他の血液*3	6,843	312	25	4,270	179	7	2,573	133	18
	1.1%	1.2%	1.8%	1.2%	1.3%	1.2%	0.9%	1.1%	2.2%
その他	17,348	776	36	10,019	434	16	7,329	342	20
	2.8%	3.0%	2.5%	2.8%	3.2%	2.8%	2.6%	2.8%	2.4%



*1 大腸は結腸と直腸の合計
 *2 子宮は、子宮頸部、子宮体部に分類されないもの
 *3 他の血液とは、悪性リンパ腫、多発性骨髄腫、白血病を除く血液がん

診療情報管理室統計－院内がん登録・2013年登録症例全国集計（2）

来院経路別 登録数（上皮内癌を含む）

施設数		全国	福岡県	当院
合計		629,491	25,681	1,413
		100%	100%	100%
0	自主	56,141	1,614	112
		8.9%	6.3%	7.9%
1	他院から紹介	441,836	19,087	1,130
		70.2%	74.3%	80.0%
2	がん検診から紹介	13,298	524	43
		2.1%	2.0%	3.0%
3	健康診断から紹介	5,808	241	20
		0.9%	0.9%	1.4%
4	人間ドックから紹介	5,202	125	9
		0.8%	0.5%	0.6%
5	自施設で他疾患 経過観察中	100,813	3,903	96
		16.0%	15.2%	6.8%
6	剖検発見	263	9	0
		0.04%	0.04%	0%
8	その他	5,955	173	0
		0.9%	0.7%	0%
9	不明	175	5	3
		0.03%	0.02%	0.2%

発見経緯別 登録数（上皮内癌を含む）

施設数		全国	福岡県	当院
合計		629,491	25,681	1,413
		100%	100%	100%
1	がん検診	53,004	1,706	177
		8.4%	6.6%	12.5%
2	健康診断・人間ドック	47,465	1,520	79
		7.5%	5.9%	5.6%
3	他疾患の経過観察中	179,658	7,364	280
		28.5%	28.7%	19.8%
4	剖検発見	263	9	0
		0.04%	0.04%	0%
9	その他・不明	349,101	15,082	877
		55.5%	58.7%	62.1%

病例区分別 登録数（上皮内癌を含む）

施設数		全国	福岡県	当院
合計		629,491	25,681	1,413
		100%	100%	100%
1	診断のみ	36,089	1,390	27
		5.7%	5.4%	1.9%
2	自施設診断 自施設治療	390,845	15,288	787
		62.1%	59.5%	55.7%
3	他施設診断 自施設治療	136,272	5,924	300
		21.6%	23.1%	21.2%
4	他施設にて 治療開始後	66,007	3,069	298
		10.5%	12.0%	21.1%
5	剖検のみ	278	10	1
		0.04%	0.04%	0.1%

診療情報管理室統計－院内がん登録・2013年登録症例全国集計（3）

主要5部位 ステージ別登録数（上皮内癌を含む／自施設初回治療）UICC臨床分類

	胃 UICC 臨床分類			大腸 UICC 臨床分類			肝 UICC 臨床分類			肺 UICC 臨床分類			乳房 UICC 臨床分類		
	全国	福岡県	当院	全国	福岡県	当院	全国	福岡県	当院	全国	福岡県	当院	全国	福岡県	当院
施設数	409	15		409	15		409	15		409	15		409	15	
合計	64,905	2,264	137	78,323	2,840	165	18,484	1,057	56	58,511	2,510	102	46,995	1,916	117
	100%	100%	100%	100%	100%	100%	100%	100%	100%	100%	100%	100%	100%	100%	100%
0期	10	0	0	11,499	357	47	0	0	0	54	2	0	6,797	301	22
	0%	0%	0%	14.7%	12.6%	28.5%	0%	0%	0%	0.1%	0.1%	0%	14.5%	15.7%	18.8%
I期	41,123	1,472	100	16,275	617	33	7,990	483	30	23,380	1,100	41	18,491	773	49
	63.4%	65.0%	73.0%	20.8%	21.7%	20.0%	43.2%	45.7%	53.6%	40.0%	43.8%	40.2%	39.3%	40.3%	41.9%
II期	7,083	250	13	12,414	477	33	4,573	287	15	4,674	186	10	15,118	572	31
	10.9%	11.0%	9.5%	15.8%	16.8%	20.0%	24.7%	27.2%	26.8%	8.0%	7.4%	9.8%	32.2%	29.9%	26.5%
III期	5,005	187	11	14,493	584	29	2,617	149	4	9,134	411	19	3,576	135	5
	7.7%	8.3%	8.0%	18.5%	20.6%	17.6%	14.2%	14.1%	7.1%	15.6%	16.4%	18.6%	7.6%	7.0%	4.3%
IV期	8,836	286	13	10,447	393	21	2,477	114	7	18,969	742	32	2,305	119	10
	13.6%	12.6%	9.5%	13.3%	13.8%	12.7%	13.4%	10.8%	12.5%	32.4%	29.6%	31.4%	4.9%	6.2%	8.5%
不明	2,845	69	0	13,187	412	2	638	16	0	2,257	68	0	706	16	0
	4.4%	3.0%	0%	16.8%	14.5%	1.2%	3.5%	1.5%	0%	3.9%	2.7%	0%	1.5%	0.8%	0%
空白	3	0	0	8	0	0	189	8	0	43	1	0	2	0	0
	0.005%	0%	0%	0.01%	0%	0%	1.0%	0.8%	0%	0.1%	0.04%	0%	0.004%	0%	0%

主要5部位 ステージ別登録数（上皮内癌を含む／自施設初回治療）UICC病理学的分類

	胃 UICC 病理学的分類			大腸 UICC 病理学的分類			肝 UICC 病理学的分類			肺 UICC 病理学的分類			乳房 UICC 病理学的分類		
	全国	福岡県	当院	全国	福岡県	当院	全国	福岡県	当院	全国	福岡県	当院	全国	福岡県	当院
施設数	409	15		409	15		409	15		409	15		409	15	
合計	52,365	1,871	116	70,683	2,529	152	5,494	308	6	26,546	1,296	31	42,242	1,700	96
	100%	100%	100%	100%	100%	100%	100%	100%	100%	100%	100%	100%	100%	100%	100%
0期	1	0	0	20,871	664	45	1	0	0	208	9	0	5,954	256	19
	0.002%	0%	0%	29.5%	26.3%	29.6%	0.02%	0%	0%	0.8%	0.7%	0%	14.1%	15.1%	19.8%
I期	38,462	1,360	88	14,234	513	28	2,387	151	5	18,768	898	24	16,697	759	41
	73.4%	72.7%	75.9%	20.1%	20.3%	18.4%	43.4%	49.0%	83.3%	70.7%	69.3%	77.4%	39.5%	44.6%	42.7%
II期	5,074	197	12	14,125	541	29	1,720	103	1	3,585	188	4	10,506	429	30
	9.7%	10.5%	10.3%	20.0%	21.4%	19.1%	31.3%	33.4%	16.7%	13.5%	14.5%	12.9%	24.9%	25.2%	31.3%
III期	5,219	184	7	13,526	534	31	567	20	0	2,757	139	3	2,470	98	2
	10.0%	9.8%	6.0%	19.1%	21.1%	20.4%	10.3%	6.5%	0%	10.4%	10.7%	9.7%	5.8%	5.8%	2.1%
IV期	2,265	80	5	6,093	209	16	320	9	0	611	28	0	118	3	0
	4.3%	4.3%	4.3%	8.6%	8.3%	10.5%	5.8%	2.9%	0%	2.3%	2.2%	0%	0.3%	0.2%	0%
術前 治療後	1,125	43	4	1,568	63	3	424	21	0	546	30	0	6,315	154	4
	2.1%	2.3%	3.4%	2.2%	2.5%	2.0%	7.7%	6.8%	0%	2.1%	2.3%	0%	14.9%	9.1%	4.2%
不明	199	7	0	241	5	0	32	1	0	46	4	0	174	1	0
	0.4%	0.4%	0%	0.3%	0.2%	0%	0.6%	0.3%	0%	0.2%	0.3%	0%	0.4%	0.1%	0%
空白	20	0	0	25	0	0	43	3	0	25	0	0	8	0	0
	0.04%	0%	0%	0.04%	0%	0%	0.8%	1.0%	0%	0.1%	0%	0%	0.02%	0%	0%

診療情報管理室統計－予後調査

院内がん登録 3年予後調査

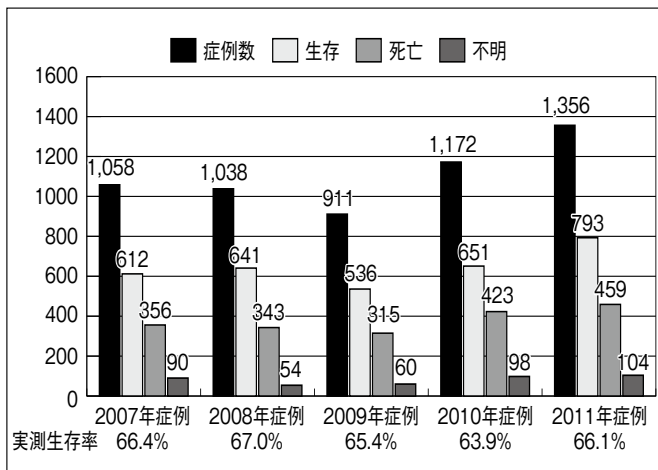
	2007年症例	2008年症例	2009年症例	2010年症例	2011年症例
症例数	1,058	1,038	911	1,172	1,356
生存	612	641	536	651	793
死亡	356	343	315	423	459
不明	90	54	60	98	104
実測生存率	66.4%	67.0%	65.4%	63.9%	66.1%
判明率	91.5%	94.8%	93.4%	91.6%	92.3%

院内がん登録 5年予後調査

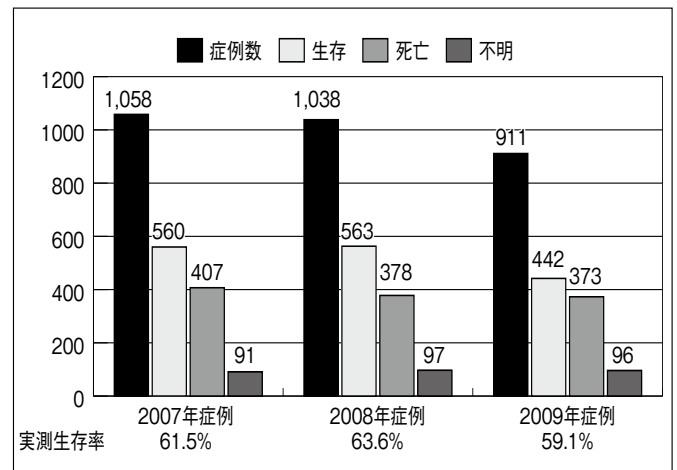
	2007年症例	2008年症例	2009年症例
症例数	1,058	1,038	911
生存	560	563	442
死亡	407	378	373
不明	91	97	96
判明率	61.5%	63.6%	59.1%
実測生存率	91.4%	90.7%	89.4%

* 実測生存率（消息不明含む/がん死・非がん死の区別なし）

3年 生存率調査



5年 生存率調査



2009年診断症例－5年生存率

主要5部位 ステージ別 実測生存率（上皮内癌を含む/自施設初回治療）UICC臨床分類

	胃			大腸			肝			肺			乳房		
	症例数	死亡数	生存率	症例数	死亡数	生存率	症例数	死亡数	生存率	症例数	死亡数	生存率	症例数	死亡数	生存率
合計	118	48	59%	135	44	67%	39	25	36%	54	41	24%	49	6	88%
0期	0	0	0%	27	1	96%	0	0	0%	0	0	0%	2	0	100%
I期	83	23	72%	46	18	61%	14	5	64%	18	7	61%	22	1	95%
II期	9	6	33%	24	7	71%	10	5	50%	2	2	0%	16	3	81%
III期	10	4	60%	25	10	60%	10	10	0%	13	12	8%	5	2	60%
IV期	14	14	0%	10	7	30%	5	5	0%	20	20	0%	4	0	100%
不明	1	1	0%	3	1	67%	0	0	0%	0	0	0%	0	0	0%